



FASES / ZONAS DE INTERVENÇÃO

- FASE 1
- FASE 2

NOTA: Durante as fases de execução dos trabalhos, estarão ocupadas as zonas de estacionamento

Empreiteiro: **sacyr somague** **margespi**
ENGENHARIA E INFRAESTRUTURAS
 Construtores das Águas da Linha, ACE

Dono de Obra: **ÁGUAS DE CASCAIS**

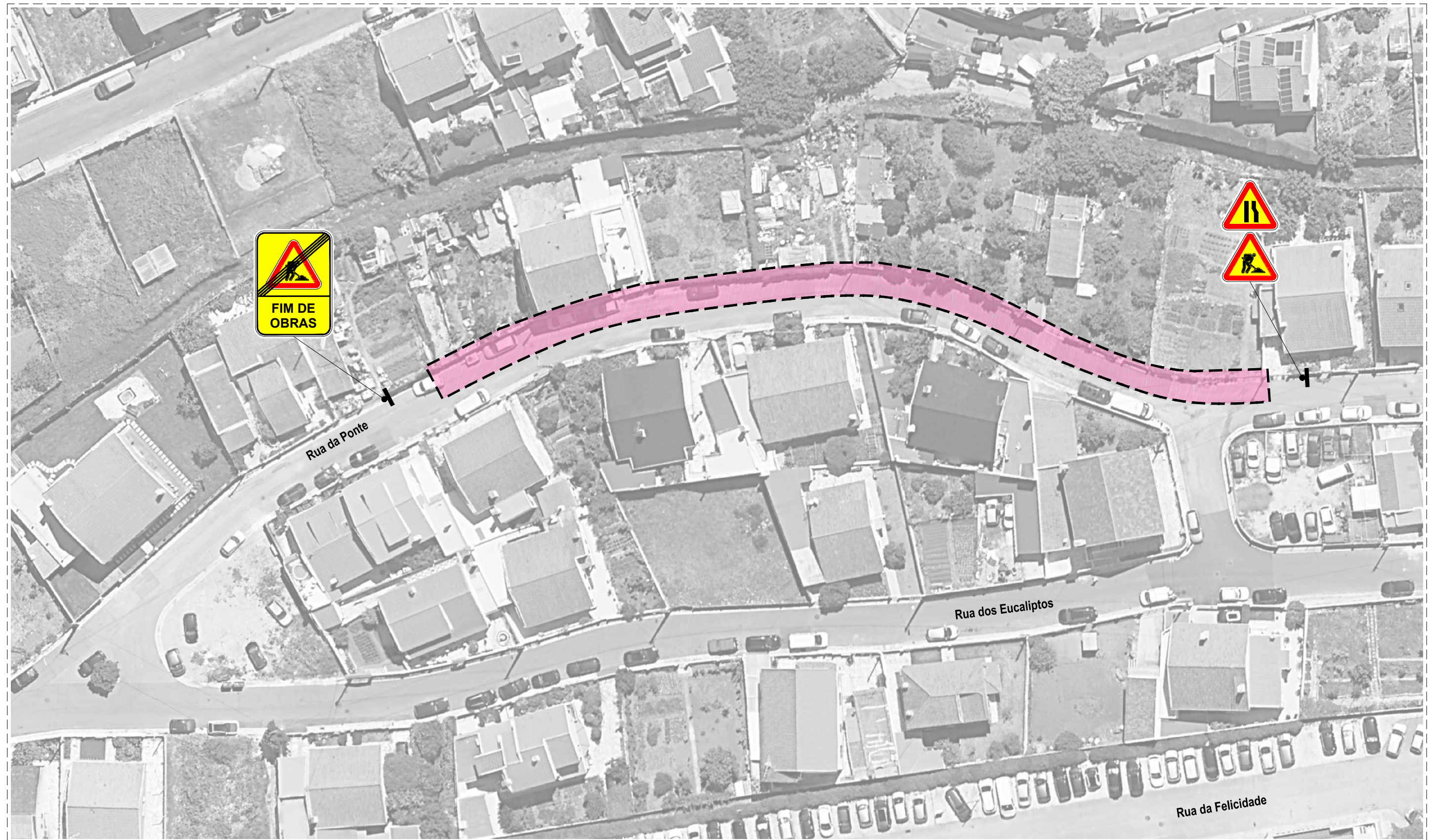
Data:
30 Novembro 2023

Escala:
s/escala

Título do Trabalho:
**Ampliação e Remodelação de Conduitas Distribuidoras
 Rua da Ponte - Bairro Mata da Torre - São Domingos de Rana**

Título do Desenho:
PLANO DE SINALIZAÇÃO - FASES DE TRABALHO

Desenho nº:
01



FASES / ZONAS DE INTERVENÇÃO



NOTA: Durante as fases de execução dos trabalhos, estarão ocupadas as zonas de estacionamento

Empreiteiro: **sacyr somague** **margespi**
ENGENHARIA E INFRAESTRUTURAS
 Construtores das Águas da Linha, ACE

Dono de Obra: **ÁGUAS DE CASCAIS**

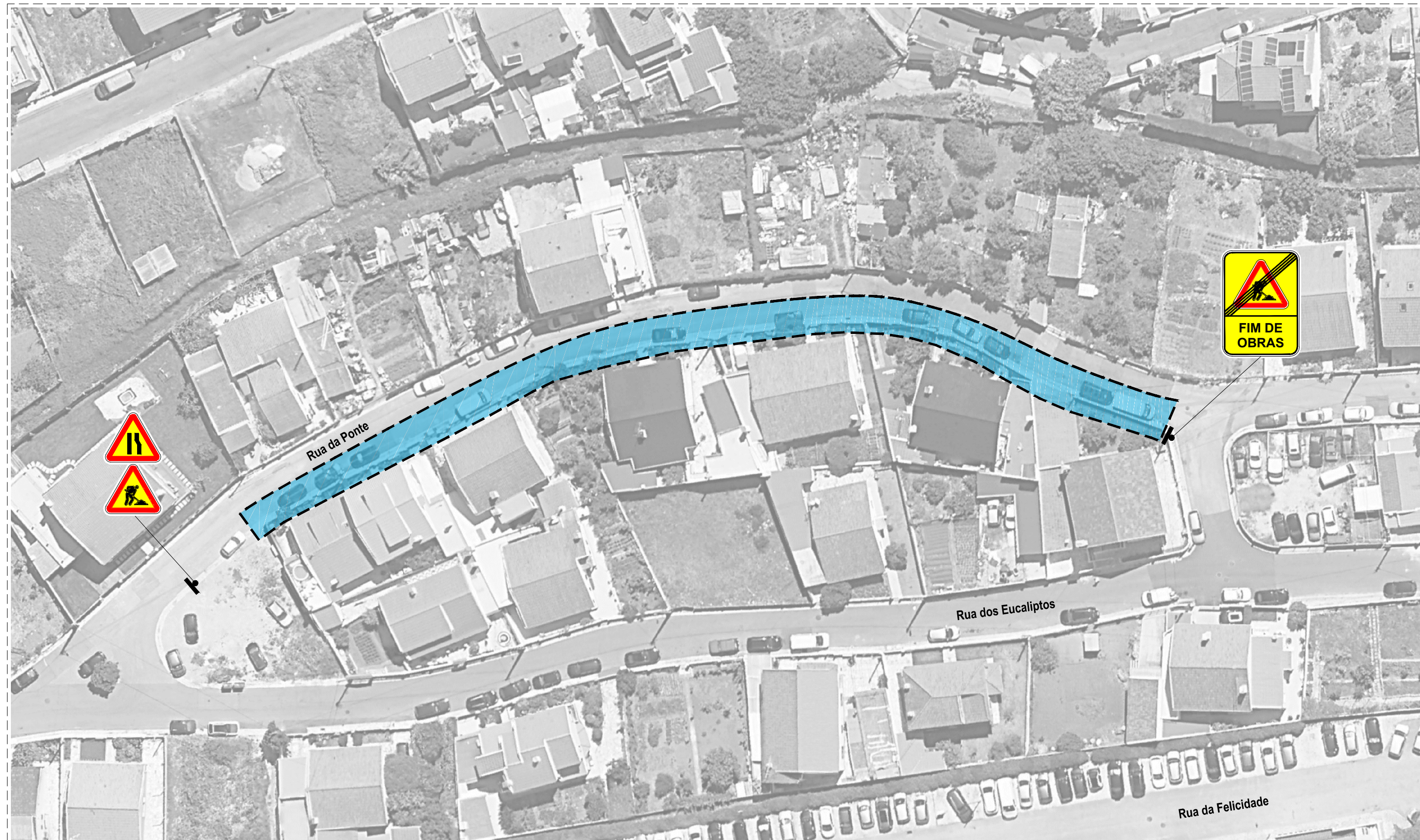
Data:
30 Novembro 2023

Título do Trabalho:
**Ampliação e Remodelação de Conduitas Distribuidoras
 Rua da Ponte - Bairro Mata da Torre - São Domingos de Rana**

Escala:
s/escala

Título do Desenho:
PLANO DE SINALIZAÇÃO - FASE 1

Desenho nº:
02



FASES / ZONAS DE INTERVENÇÃO



FASE 2

NOTA: Durante as fases de execução dos trabalhos, estarão ocupadas as zonas de estacionamento

Empreiteiro: **sacyr somague** **margespi**
ENGENHARIA E INFRAESTRUTURAS
 Construtores das Águas da Linha, ACE

Dono de Obra: **ÁGUAS DE CASCAIS**

Data:
 30 Novembro 2023

Título do Trabalho:
**Ampliação e Remodelação de Conduitas Distribuidoras
 Rua da Ponte - Bairro Mata da Torre - São Domingos de Rana**

Escala:
 s/escala

Título do Desenho:
PLANO DE SINALIZAÇÃO - FASE 2

Desenho nº:
03