




FASES / ZONAS DE INTERVENÇÃO

-  FASE 1
-  FASE 2
-  FASE 3

Empreiteiro: **sacyr somague** **margespi**
 ENGENHARIA E INFRAESTRUTURAS
 Construtores das Águas da Linha, ACE

Dono de Obra: **ÁGUAS DE CASCAIS**

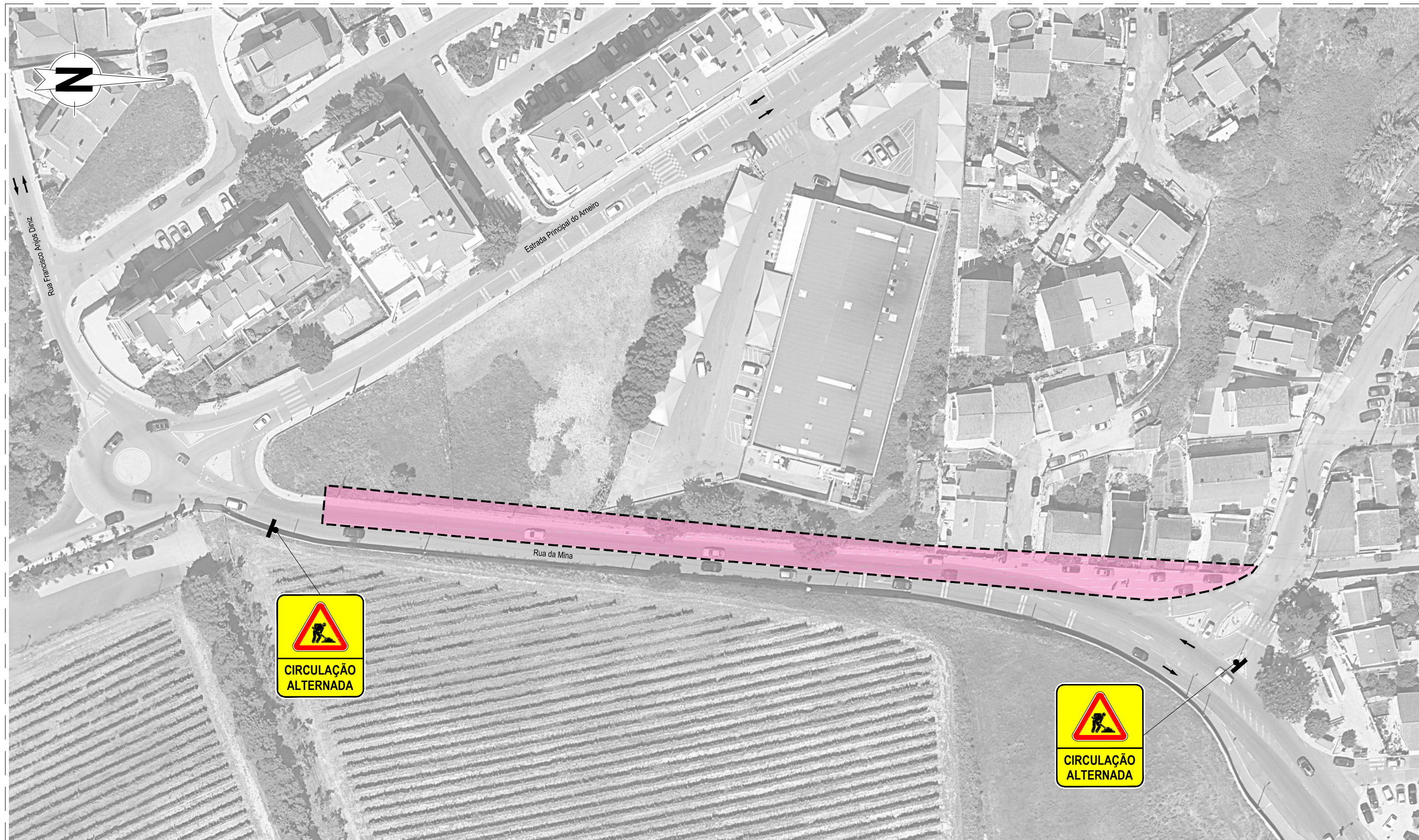
Data:
 9 Novembro 2023

Escala:
 s/escala

Título do Trabalho:
**Reordenamento Geral Rede Reservatório Superior e Cardosas
 Rua da Mina - Arneiro**

Título do Desenho:
PLANO DE SINALIZAÇÃO - FASES DE TRABALHO

Desenho nº:
01



FASES / ZONAS DE INTERVENÇÃO



Empreiteiro: **sacyr somague** **margespi**
 ENGENHARIA E INFRAESTRUTURAS
 Construtores das Águas da Linha, ACE

Dono de Obra: **ÁGUAS DE CASCAIS**

Data:
9 Novembro 2023

Título do Trabalho:
**Reordenamento Geral Rede Reservatório Superior e Cardosas
 Rua da Mina - Arneiro**

Escala:
s/escala

Título do Desenho:
PLANO DE SINALIZAÇÃO - FASE 1

Desenho nº:
02



FASES / ZONAS DE INTERVENÇÃO



FASE 2

Empreiteiro: **sacyr somague** **margespi**
ENGENHARIA E INFRAESTRUTURAS
 Construtores das Águas da Linha, ACE

Dono de Obra: **ÁGUAS DE CASCAIS**

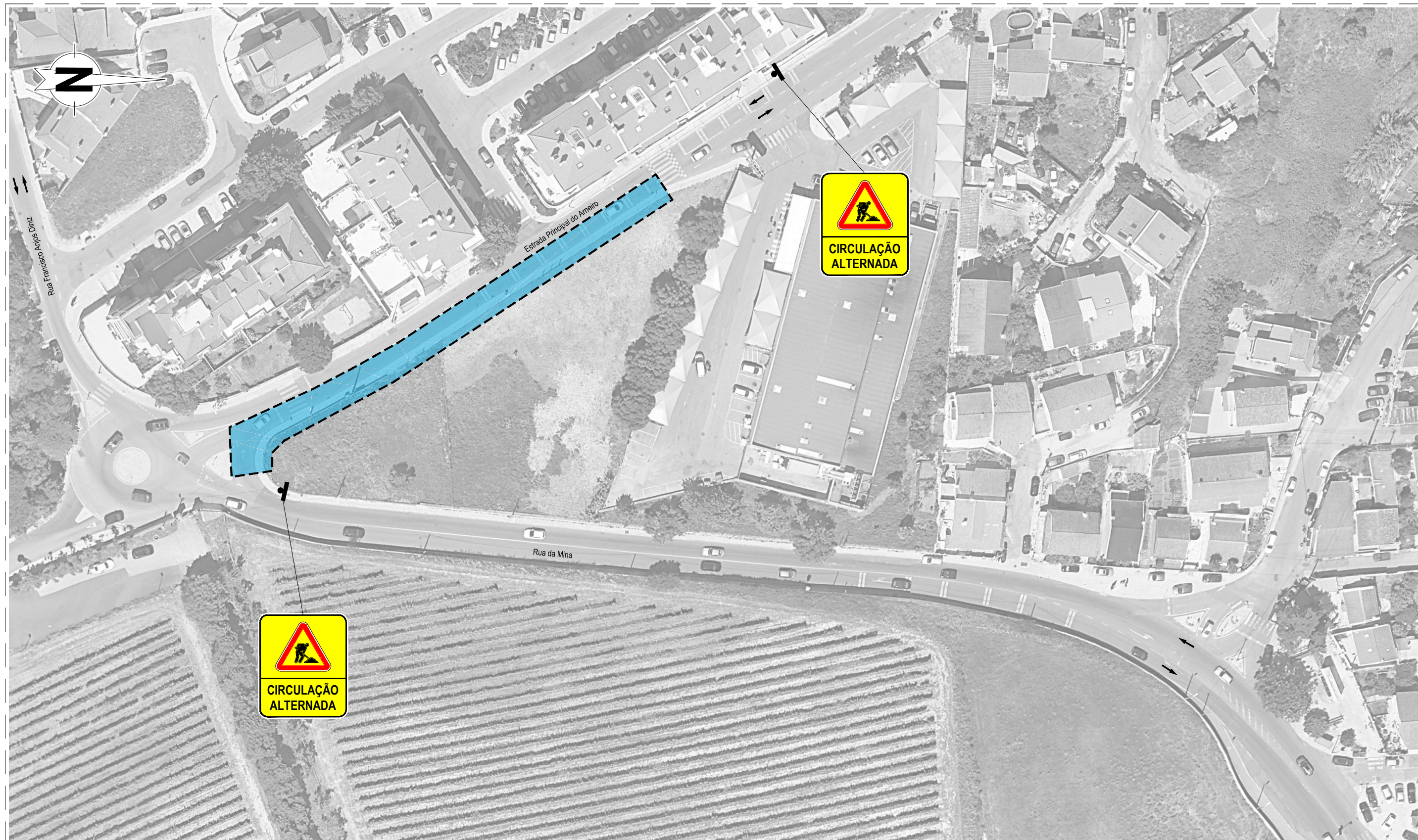
Data:
9 Novembro 2023

Título do Trabalho:
**Reordenamento Geral Rede Reservatório Superior e Cardosas
 Rua da Mina - Arneiro**

Escala:
s/escala

Título do Desenho:
PLANO DE SINALIZAÇÃO - FASE 2

Desenho nº:
03



FASES / ZONAS DE INTERVENÇÃO



FASE 3

Empreiteiro: **sacyr somague** **margespi**
 ENGENHARIA E INFRAESTRUTURAS
 Construtores das Águas da Linha, ACE

Dono de Obra: **ÁGUAS DE CASCAIS**

Data:
 9 Novembro 2023

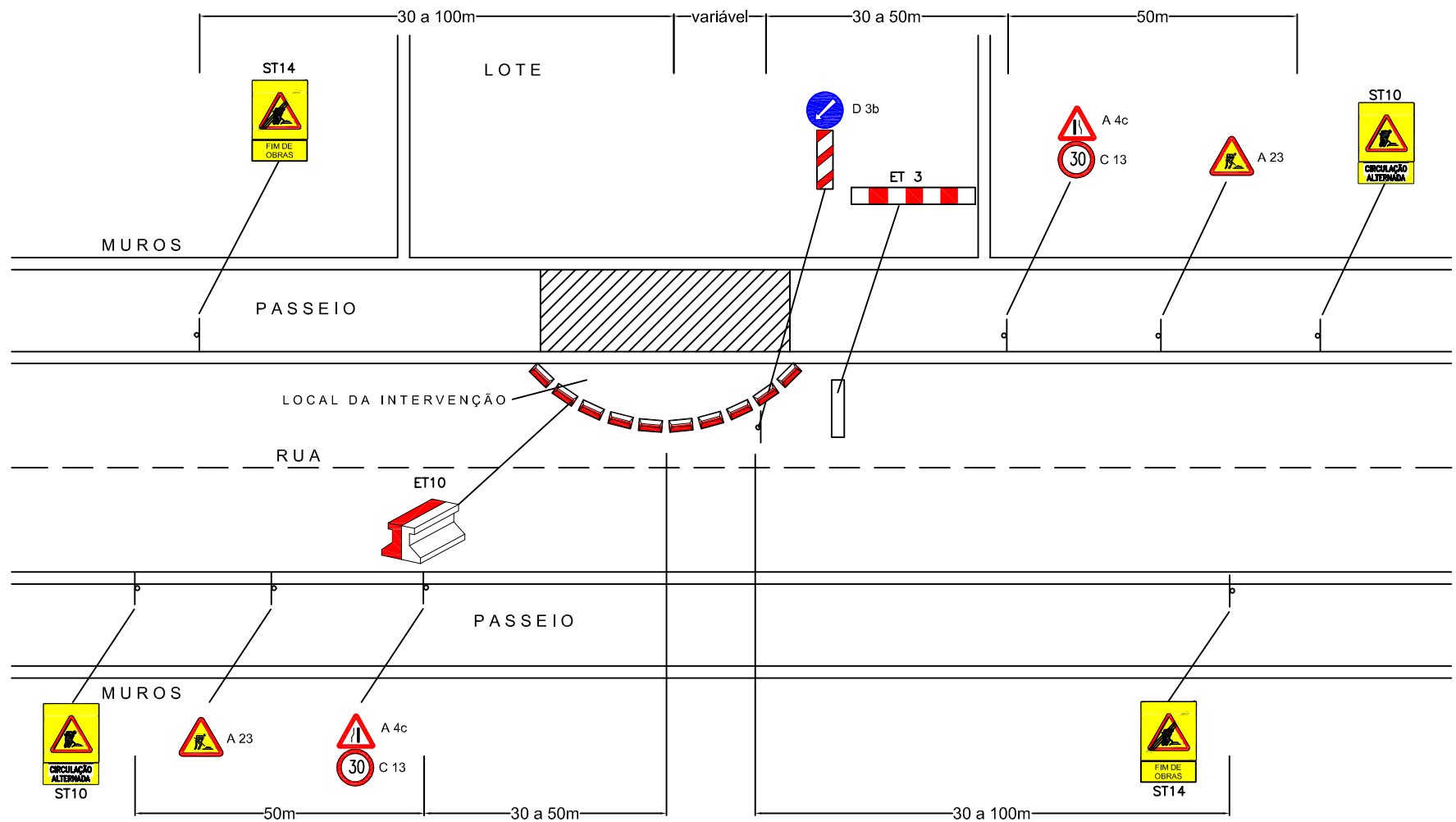
Título do Trabalho:
**Reordenamento Geral Rede Reservatório Superior e Cardosas
 Rua da Mina - Arneiro**



Escala:
 s/escala

Título do Desenho:
PLANO DE SINALIZAÇÃO - FASE 3

Desenho nº:
04

SINALIZAÇÃO TEMPORÁRIA PARA OBRAS NO PASSEIO/FAIXA DE RODAGEM



 		OBRA			
CONSTRUTORES DAS ÁGUAS DA LINHA, ACE					
PLANTA DE SINALIZAÇÃO					
Projetou			SEM ESCALA	1/1	18-Set-15
Desenhou	D. PANTA				
Verificou	ENGº TIAGO ANSELMO	ÁGUAS DA LINHA, ACE			