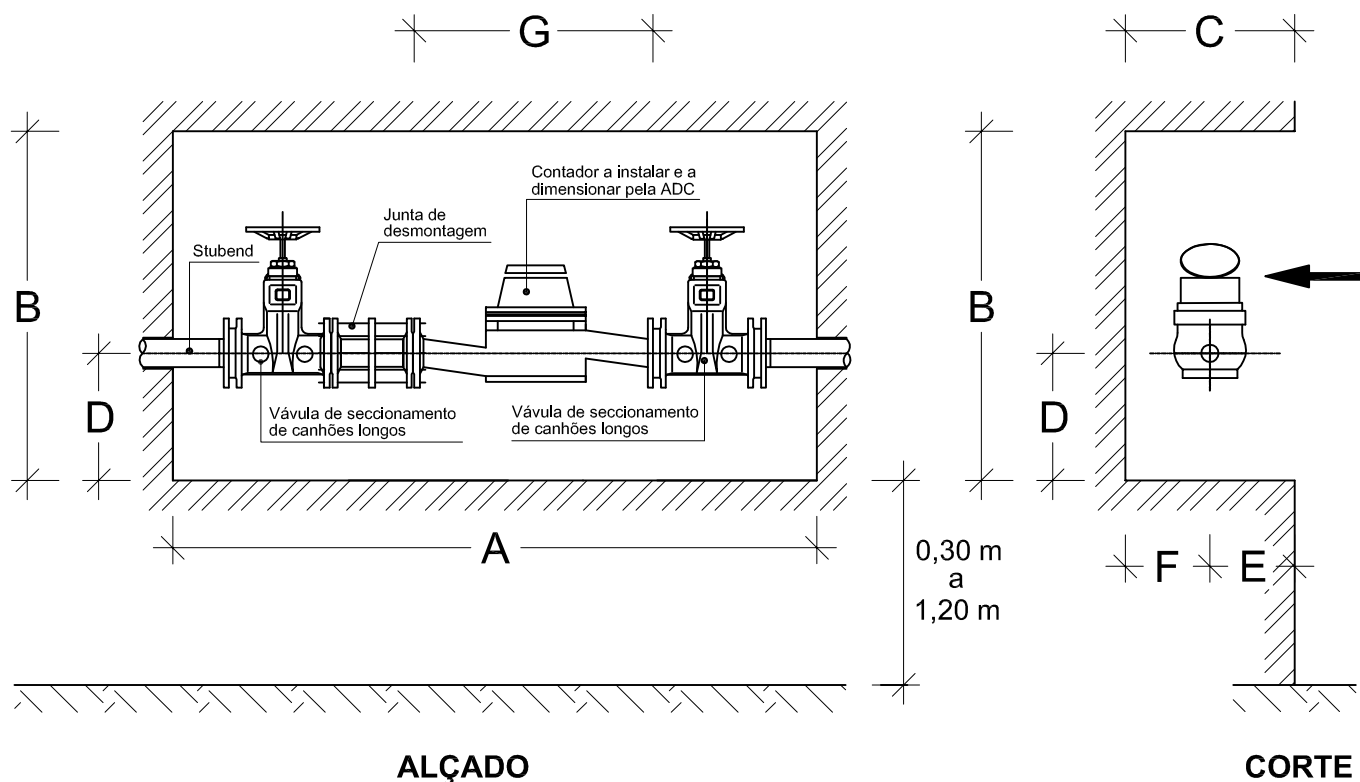


## Condições de Instalação dos contadores

A caixa do(s) contador(es) pode ser executada em betão, alvenaria ou em qualquer outro material, desde que garanta durabilidade.

A porta da caixa deverá ter fecho simples (fechadura triangular).

O local da instalação deverá possuir acessibilidade, iluminação (natural e artificial) e a caixa deverá ter as seguintes dimensões:



ØCONT. (mm)	A (m)	B (m)	C (m)	D (m)	E (m)	F (m)	G (m)
50	2,00	0,50	0,40	0,10	0,20	0,20	0,300
80	2,00	0,85	0,50	0,15	0,20	0,30	0,225
100	2,20	0,90	0,50	0,16	0,20	0,30	0,250

### NOTAS:

Estas dimensões são indicativas, uma vez que poderão variar com a marca do contador a instalar.

Deverão ser confirmadas e ou corrigidas durante as vistorias às condições de ligação

**ÁGUAS DE CASCAIS**

### CAIXA DE CONTADORES (DE 50mm A 100mm)

REDE PREDIAL DE ABASTECIMENTO DE ÁGUA

### PORMENOR

Fase: DESENHO TIPO Escala: S/ ESCALA

Aprovou: Data de Aprovação:

ETC 02021 R03\_CAIXA\_CONTADORES\_50mm\_a\_100mm